



Instituto Nacional de Investigaciones  
Forestales, Agrícolas y Pecuarias

Laboratorio Nacional de Geomatica

## ACTIVIDAD ACUICOLA EN EL DISTRITO DE ZUMPANGO



Presa Madin

## Lista de granjas productoras de especies acuícolas en el Distrito de Zumpango

Se tiene un lato registro de granjas con producción de especies acuícolas de las cuales verificaremos solo 5 las cuales e encuentran distribuidas en el territorio del distrito.

1. La primera granja verificada en esta zona fue la del señor Sergio Gutiérrez Melchor con nombre la “**Cantera II**” en el municipio de Nicolás Romero, produce trucha solamente teniendo una producción anual de 7 ton.

### Fotos de los estanques al aire libre



**2. La granja con nombre las “truchas de don José”** el nombre completo del propietario es José Chávez Villa franco, su tipo de producción es engorda de crías en estanques rústicos de los cuales se obtiene una producción anual de 6 ton para consumo de los dependientes de la granja y para venta en el mercado local.

Su ubicación geográfica es 453181E, 2131709N con una altura de 3075 msnm en el municipio de Isidro Fabela

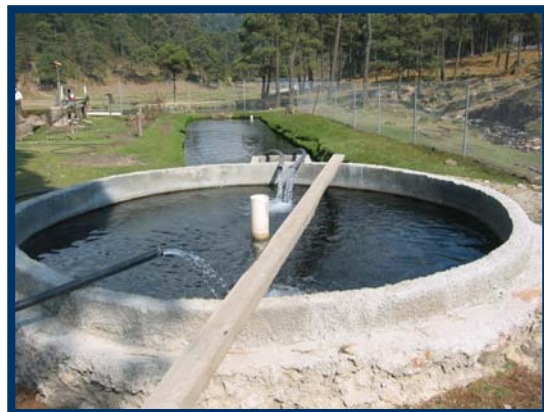
**Fotos de los estanques** algunos cuentan con una malla como techo para protección del sol y mantener el agua a temperatura ideal.



**Trucha albina y trucha arco iris**

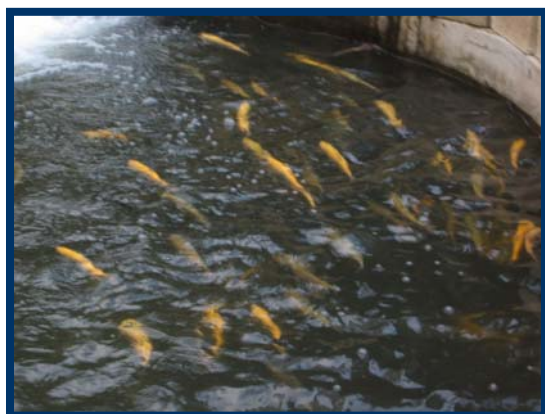
**3. Granja “Valle de la Luna”** también se encuentra ubicada en el municipio de Isidro Fabela a una altura de 3319 msnm con coordenadas 450169E, 2159248N, tienen una producción de 6 ton anuales de trucha arco iris con su tipo de producción de engorda de crías las cuales las distribuyen en el mercado ya los restaurantes mas cercanos.

### Fotos de los estanques



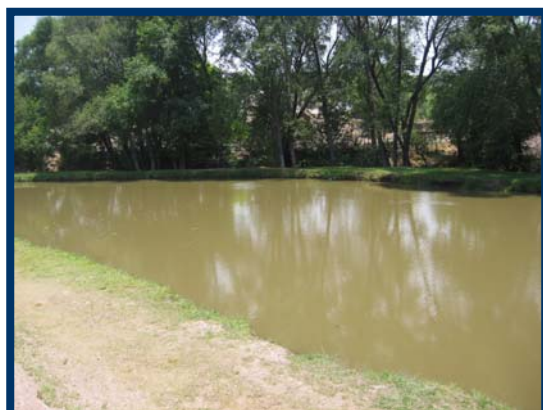
**4. Granja los “fresnos”** cuyo propietario es Wenceslao Jacobo Rosas, se encuentra en el municipio de Jolotzingo producen trucha de 4 a 5 ton anuales con el método de reproducción y engorda en estanques rústicos de concreto, su ubicación geográfica es 455920E, 2158395N con una altura de 2963 msnm.

**Fotos de los estanques tipo tinas**



**5. La granja Rinconada “la huehuate”**, cuyos propietarios son Enrique Martínez y Nicolás Solís aquí producen trucha y carpa en engorda de crías obteniendo 3 ton anuales en sus corrales y bordo para consumo y venta, se encuentra dentro del municipio de Tepetzotlan en 469637E, 2175640N a una altura de 2316 msnm.

**Fotos de la granja (bordo y corrales)**



**Corrales**